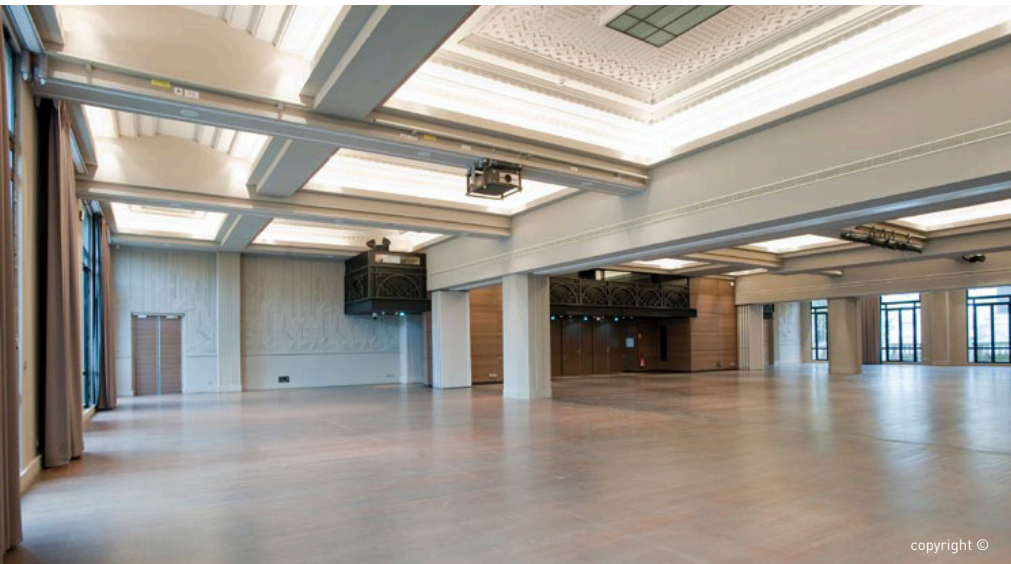
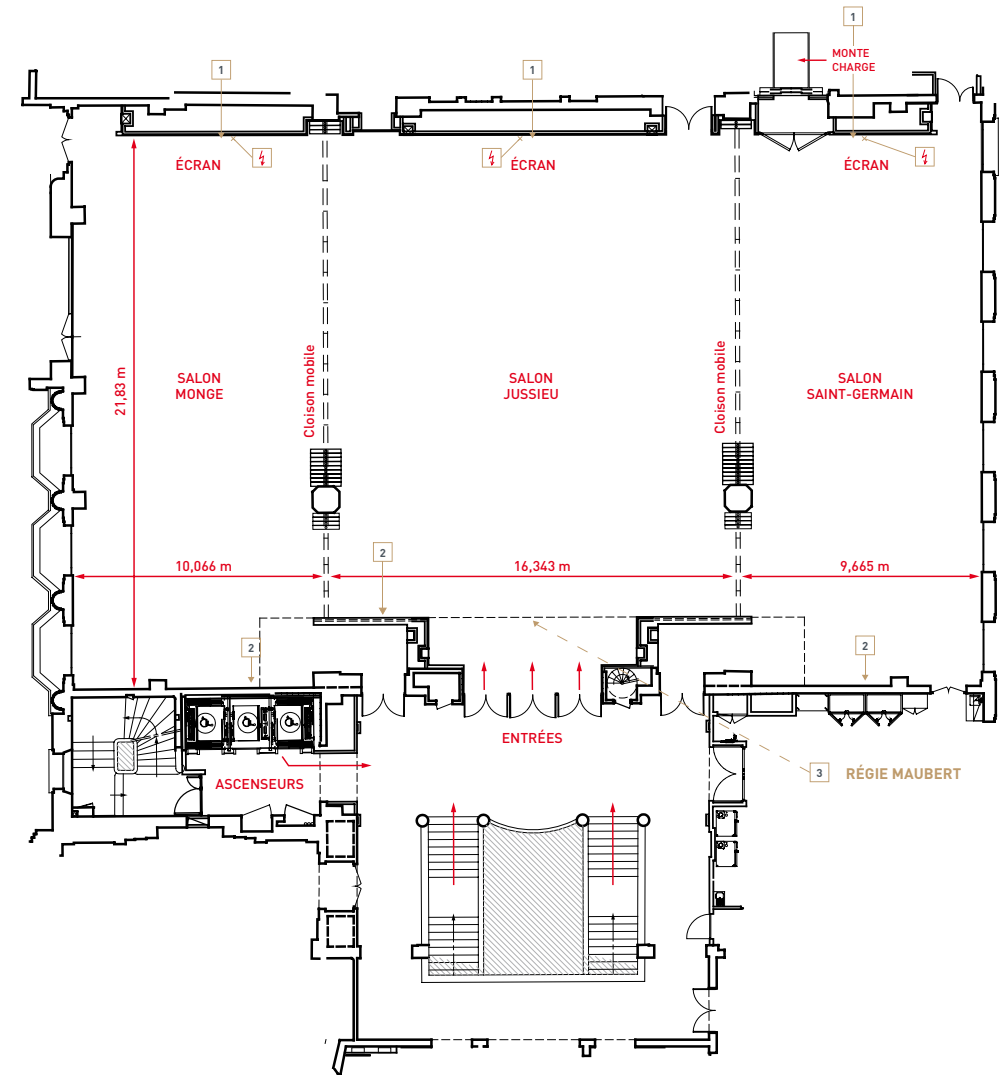


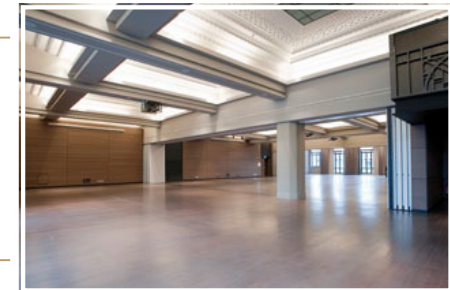
copyright ©



copyright ©

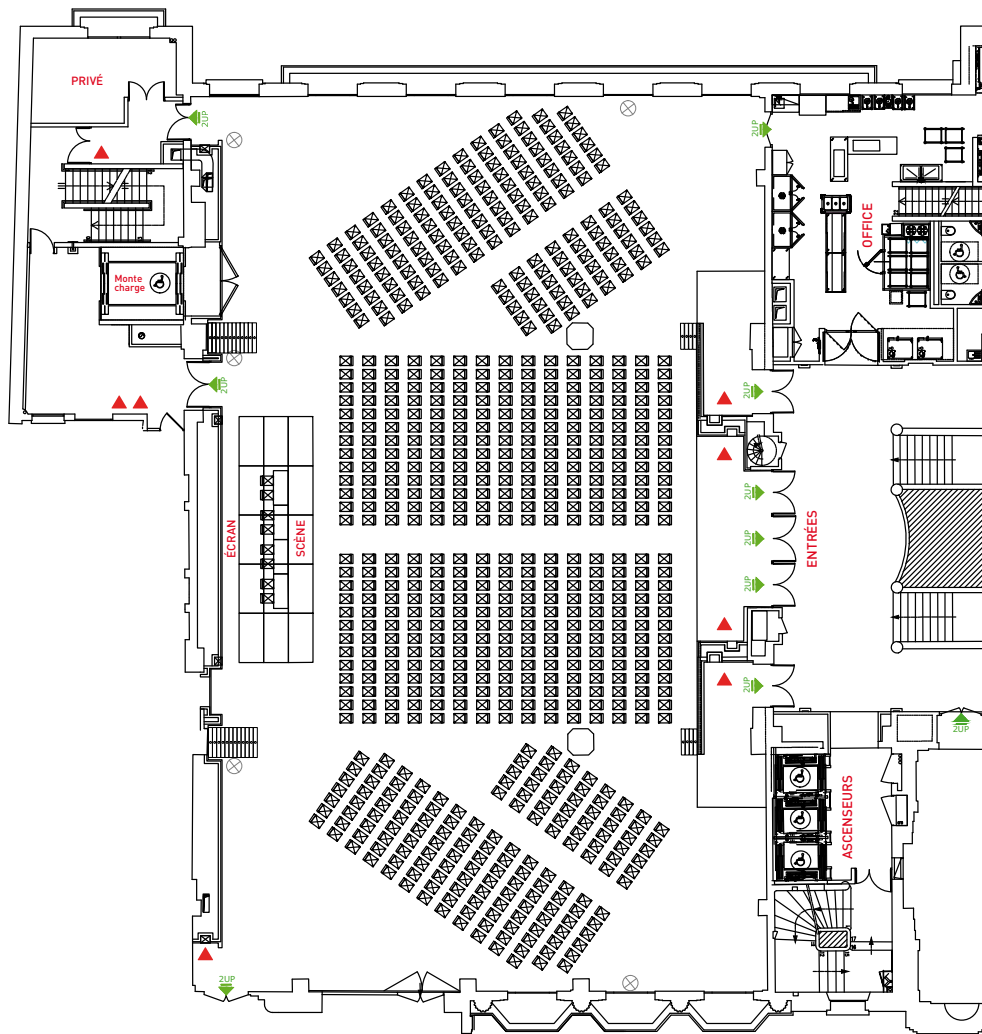


Surface brute.....	778 m ²
Capacité.....	700 pers. en conférence
Largeur.....	36,074 m
Profondeur.....	21,83 m
Hauteur sous plafond.....	- 4,123 m / + 5,501 m



1 2 3 Boîtiers de connexions audiovisuelles
 (voir descriptif page 65)

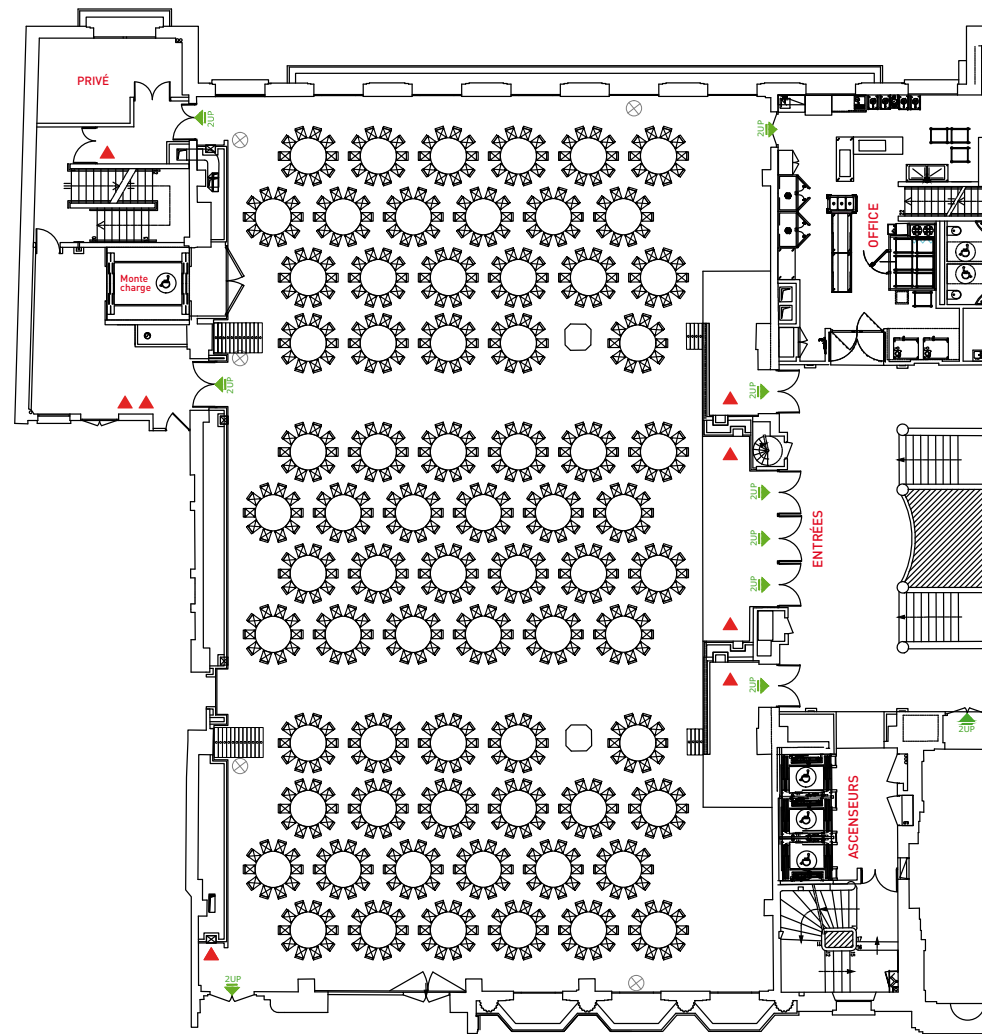
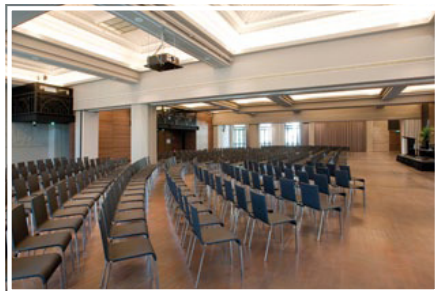
4 Prise 1 x 63 A Tétra,
 1 x 32 A Tétra, 1 x 32 A Mono / P17, 1 x 16 A Mono / P17



Aménagement
" Conférence "

Surface.....778 m²
Capacité.....700 pers.
Scène.....10 m x 3 m / h : 0,40 cm

- Sortie de secours
- Désenfumage
- Extincteur



Aménagement
Restauration

Surface.....778 m²
Capacité.....700 pers.
Diamètre table.....160 Ø
Configuration.....Table de 10

- Sortie de secours
- Désenfumage
- Extincteur

